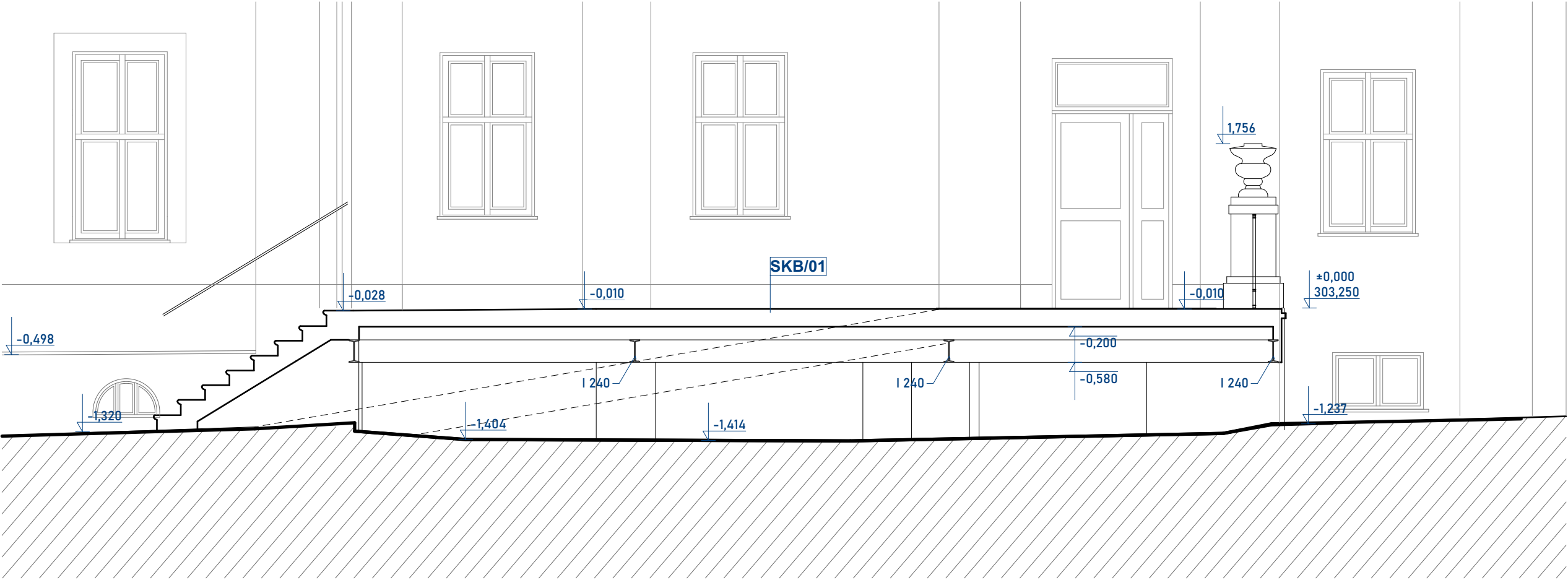
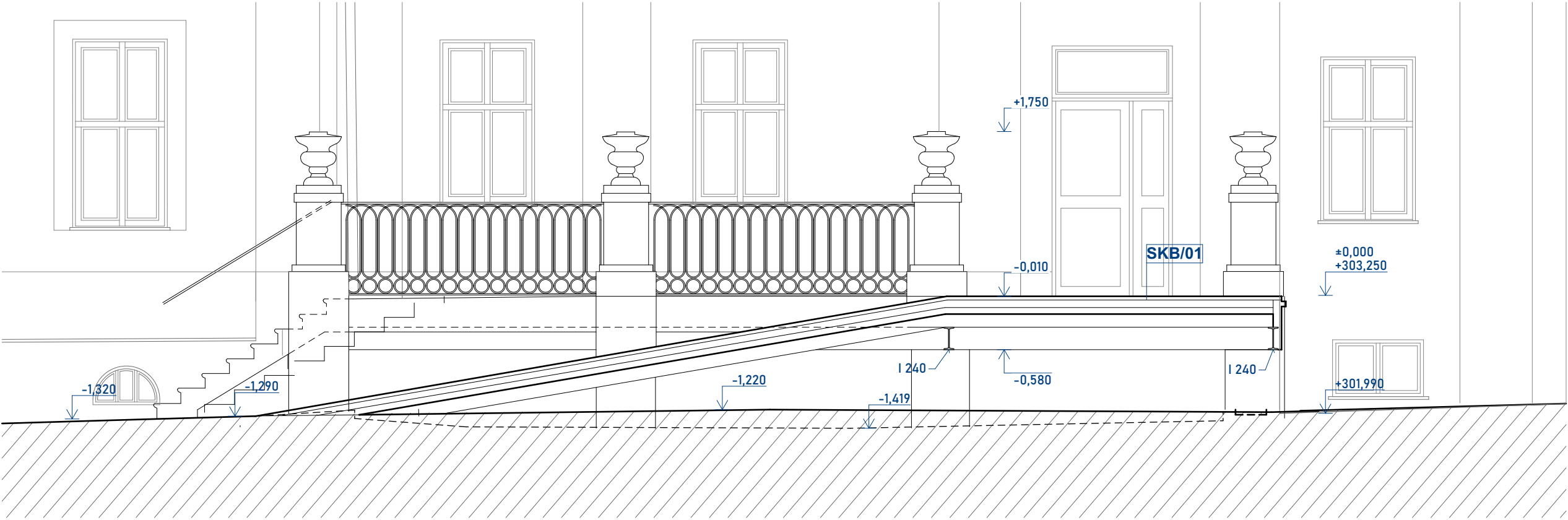


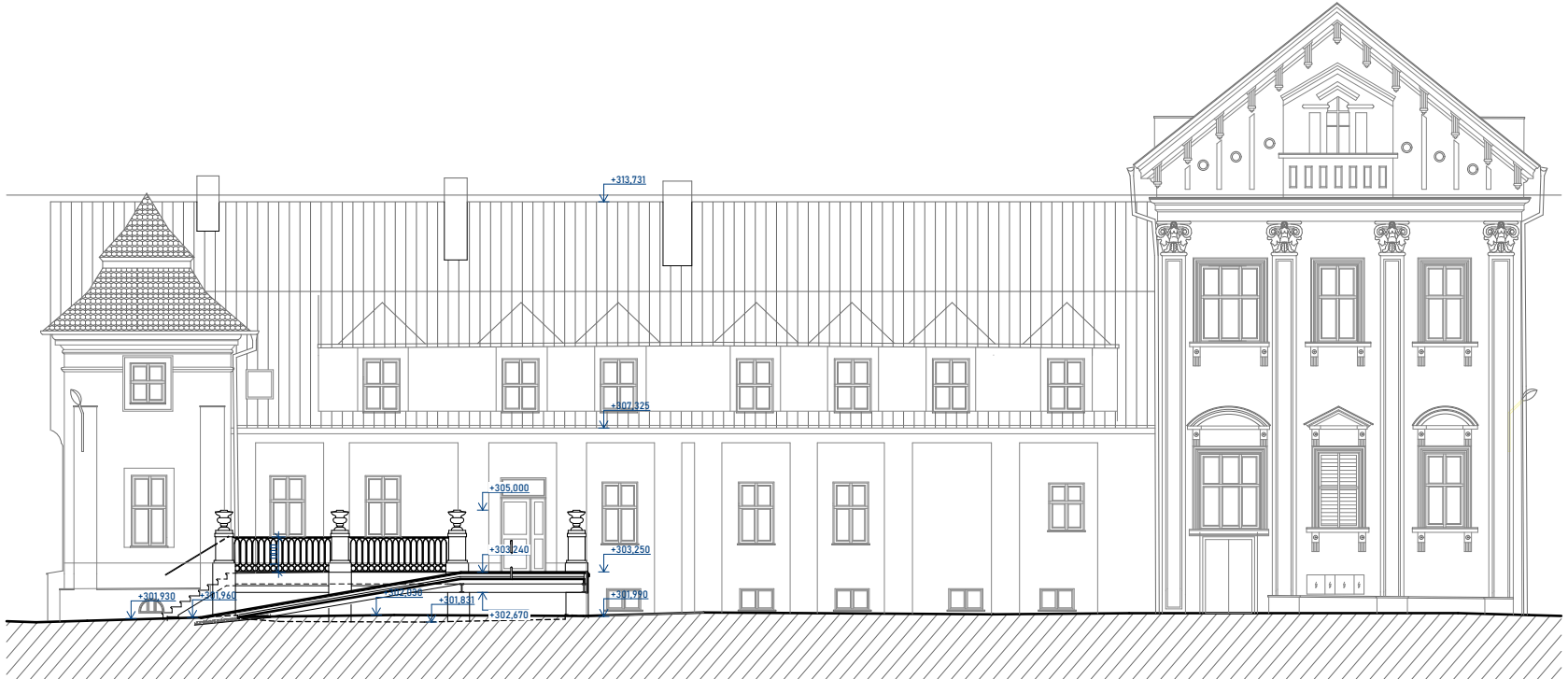
ŘEZ A-A, B-B - STÁVAJÍCÍ STAV



ŘEZ A-A, MĚŘ. 1:50



ŘEZ B-B, MĚŘ. 1:50



CELKOVÝ POHLED, MĚŘ. 1:200

- MATERIÁLY A ZAŘÍZENÍ UVEDENÉ V PROJEKTOVÉ DOKUMENTACI JSOU POUZE SMĚRNÉ DLE NUTNÝCH STANDARDŮ PRO NÁSLEDNÉ ZPRACOVÁNÍ PODROBNĚHO VÝKAZU VÝMĚR. MATERIÁLY A VÝROBKY JE MOŽNÉ ZAMĚNIT PŘI ZACHOVÁNÍ SHODNÝCH PARAMETRŮ A FUNKCE. ZÁMĚNA JE MOŽNÁ PO ODSOUHLASENÍ PROJEKTANTA A INVESTORA DLE SROVNÁNÍ PŘEDLOŽENÝCH TECHNICKÝCH LISTŮ!**
- DODAVATEL ZPRACUJE IV. STUPEŇ DÍLENSKÉ - VÝROBNĚ TECHNICKÉ DOKUMENTACE A PŘEDÁ K ODSOUHLASENÍ ARCHITEKTOVI A INVESTOROVÍ VČ. TECHNICKÝCH LISTŮ JEDNOTLIVÝCH MATERIÁLŮ
 - ZÁKLADNÍ ROZMĚRY VČETNÉ VÝŠKOVÝCH KÓT JE NUTNÉ PŘEMĚRIT NA STAVBĚ!!
 - NEDÍLNOU SOUČÁSTÍ PD JE TECHNICKÁ ZPRÁVA!!!
 - INVESTOR SI VYHRAŽUJE PRÁVO ODSOUHLASENÍ VEŠKERÝCH POUŽITÝCH VÝROBKŮ A MATERIÁLŮ!!!

IDrev	IDz	Jméno změny	Datum

±0,000 = 303,250 m.n.m.
 Souřadný systém: JTSK
 Výškový systém: BoV

ATELIER SOUKUP OPL ŠVEHLA	ATELIER SOUKUP OPL ŠVEHLA s.r.o., Klatovská třída 818/11, 301 00 Plzeň IČO 25229869 ☎ 377223236 info@atelier-soukup.cz www.atelier-soukup.cz				
	vedoucí projektant: Ing. Antonín Švehla	hlavní projektant: Ing. Antonín Švehla	projektant: Ing. arch. Jan Trčka		
	investor: Domov sociálních služeb Liblín, p.o., Liblín 1, 331 41 Kralovice				
	místo stavby: Domov sociálních služeb Liblín, č.p. 1, 331 41 Liblín				
číslo paré:					
akce:	STAVEBNÍ ÚPRAVY JIŽNÍ TERASY DOMOVA SOCIÁLNÍCH SLUŽEB LIBLÍN			datum:	04/2024
				revize:	-
				stupeň:	DSP a DPS
				číslo zakázky:	2024037
část:	D.1.1 Architektonicko stavební řešení			měřítko:	číslo přílohy: 1:50, 1:200 D.1.1.4
názve přílohy: ŘEZ A-A, B-B - STÁVAJÍCÍ STAV					